



EFFIZIENZANALYSEN

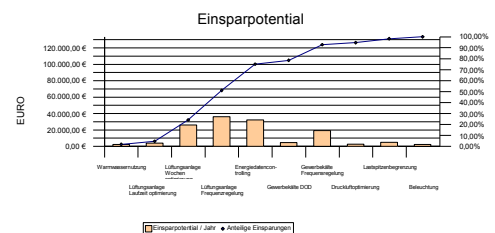
LUFTHANSA SERVICE GESELLSCHAFT SKY CHEFS



BRANCHE: AIRLINE-CATERER

KUNDE SEIT: 2004

PROJEKTE/STANDORTE: NATIONAL UND INTERNATIONAL



AUSGANGSSITUATION

Das Lufthansa Tochterunternehmen LSG Sky Chefs ist der weltweit größte Airline-Caterer mit über 200 Standorten in 48 Ländern. Allein am Hamburger Flughafen Fuhlsbüttel werden mehrere Tausend Mahlzeiten täglich gekocht, gebraten, gekühlt, verpackt und in die Luft gebracht. Entsprechend werden an den LSG-Standorten Herde, Kühlvorrichtungen, Spülstraßen, Heiz- und Lüftungsanlagen intensiv genutzt.

EFFIZIENZANALYSEN

Für Lufthansa Service Gesellschaft Sky Chefs führt Envidatec seit Oktober 2004 energetische Untersuchungen der einzelnen Betriebe durch. Die Effizienz-Analysen bestehen aus der Begehung des Betriebs zur Aufnahme der Ist-Situation, der Auflistung der Einsparpotenziale, einer Quantifizierung der Kostenreduzierung im Verbrauch, einer Quantifizierung des Investitionsbedarfs und dem Aufstellung einer Zeitplanung.

ERGEBNISSE

Für die Betriebe der Lufthansa Service-Gesellschaft wurde ein Energie-Einsparpotential von durchschnittlich 13 % errechnet. Um dieses Potential erschließen zu können und die Energiebilanz zu optimieren, werden von Envidatec entsprechende organisatorische und technische Maßnahmen erarbeitet, hierzu gehört auch die Betreuung bei der Umsetzung der Maßnahmen. Dieses schließt bei investiven Maßnahmen die Vorbereitung und Mitwirkung bei der Vergabe, sowie die Bau- und Objektbetreuung ein.

